



Torino 23 - 24 settembre 2016
Palazzo Ceriana Mayneri
Corso Stati Uniti, 27

Focus sulla diagnosi precoce del Glaucoma

e analisi della progressione mediante metodiche d'immagine.

Presente e futuro.

PROGRAMMA

Focus sulla Diagnosi Precoce di Glaucoma e sua Progressione mediante metodiche d'immagine.

Presente e futuro.

Torino, 23 e 24 Settembre 2016

Presidente onorario: Prof. F. M. GRIGNOLO

Presidente: Prof.ssa B. BROGLIATTI

Moderatore: Prof. L. BAUCHIERO

Relatori: Prof. G. VIZZERI (USA) · Dr. P. FERROLI · Dr. L. EMANUELLI

Sede: Palazzo Ceriana Mayneri, Torino - Corso Stati Uniti 27

DESCRIZIONE CONVEGNO

Obiettivo del convegno è offrire una valutazione più ampia e multidisciplinare di una patologia ancora oggi poco conosciuta nelle sue interazioni col distretto cerebrale.

Sarà trattata in particolare una metodica ancora poco utilizzata: la **Stereo Retinografia Digitale** che oltre ad offrire una precisa documentazione della sede del danno permette l'utilizzo di sistemi telemedici sia per la diagnosi che per il monitoraggio.

Il discente sarà messo in grado di affrontare un'analisi del nervo ottico in maniera sistematica ed efficace secondo gli standard USA e secondo un protocollo definito.

Sarà descritta la metodica con l'utilizzo di casi reali.

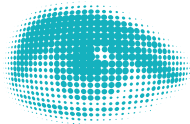
Quasi come una forma di iniziale certificazione l'Oculista sarà in grado di avvalersene da subito nella comune pratica clinica.

Verranno offerti alcuni concetti sulla Neurointegrazione in cui, per ora, non esistono protocolli validati.

Ed infine, sulla scorta delle esperienze della medicina spaziale, sarà fatto focus sul gradiente di pressione intralaminare costituita dalla pressione oculare e quella endocranica.



CREDITI ECM: 7



Torino 23 - 24 settembre 2016
Palazzo Ceriana Mayneri
Corso Stati Uniti, 27

Focus sulla diagnosi precoce del Glaucoma

e analisi della progressione mediante metodiche d'immagine.

Presente e futuro.

Venerdì 23 settembre 2016

Ore 14.00 - Accredитamento partecipanti

Ore 14.30 - Incontro con Docenti

Ore 14.35 - Prof.ssa B. BROGLIATTI "Introduzione al convegno"

Ore 14.40 - Dr. L. EMANUELLI: "Richiami di Anatomia e Fisiologia del Nervo Ottico"

Ore 15.10 - Prof. G. VIZZERI: "Review delle principali metodiche d'analisi del Nervo Ottico" e introduzione alla Stereo Retinografia Digitale.

Ore 16.30 - Coffee break

Ore 17.00 - Dr. L. EMANUELLI: "La Stereo Retinografia Digitale e suo potenziale utilizzo in network telemedico".

Ore 17.30 - Prof. G. VIZZERI: "Il gradiente di pressione intralaminare. Nuovi concetti alla luce delle acquisizioni legate alla esperienza di ricerca condotta alla NASA sugli astronauti".

Ore 18.00 - Dr. P. FERROLI: "Dietro la Testa del Nervo Ottico: relazioni fra Occhio e Cervello Il Glaucoma malattia neurologica."

Ore 18.30 - Discussione sui temi trattati

Ore 20.30 - CENA SOCIALE

Interverrà alla cena il Dr. Marco BATTIGLIA, Magistrato presso il Tribunale di Torino, per una discussione informale su Telemedicina e privacy.



Torino 23 - 24 settembre 2016
Palazzo Ceriana Mayneri
Corso Stati Uniti, 27

Focus sulla diagnosi precoce del Glaucoma

e analisi della progressione mediante metodiche d'immagine.

Presente e futuro.

Sabato 24 settembre 2016

Ore 9.00 - Prof. G. VIZZERI: "L'analisi morfologica del Nervo Ottico mediante Retinografia Stereo"

- a) Metodiche di classificazione e stato dell'arte in base alla letteratura e alla pratica clinica in USA.
- b) L'esperienza del FORGE
- c) La papilla normale e pseudopatologica
- d) Glaucoma e sospetto Glaucoma: patterns di analisi
- e) Identificazione del danno glaucomatoso in papille tiltate, piccole o miopiche

Ore 10.30 - Coffee break

Ore 11.00 - Dr. G. VIZZERI: "La papilla glaucomatosa e lo studio della progressione mediante stereofoto e altre metodiche d'immagine"

- a) HRT/OCT/RETINOGRAFIA STEREO? Cosa usare.
- b) la telemedicina e la possibilità di consulenza a distanza.

Ore 12.30 - Discussione sui temi trattati

Ore 13.00 - Lunch

Ore 14.30 - G. VIZZERI

- 1) Casi clinici:
 - a) Caso 1: Papilla pseudoglaucomatosa
 - b) Caso 2: Early Glaucoma: thinning
 - c) Caso 3: Early Glaucoma -sloping
 - d) Caso 4: Microemorragie peripapillare
 - e) Caso 5: Deficit di fibre
 - f) Caso 6: Asimmetria cupping
 - g) Caso 7 : Progressione
 - h) Caso 8 : Progressione

Ore 16.00 - Discussione e compilazione questionari ECM

Comitato Scientifico

ClinicalData

Major sponsors



BICOS italia
Innovazione in Oftalmologia

SCOF italia
Innovazione in Oftalmologia

Minor sponsors



Santen
All Your Vision For Life

